

My まっぷラン+ (プラス) で できること

※概ねちらし中面右上図の説明で、便宜上番号は異なります。

- A 個人の避難計画 作成
 - 0 My まっぷラン+ (プラス) のサイトにアクセス
 - 1 ハザードの確認
 - 2 避難経路の検討・作図・登録 (シートその2)
 - 3 My タイムライン (シートその3)
 - 4 家族の連絡先等 (シートその1)

- B 地区の避難計画 作成支援 (システムによる資料の活用等)
 - 1 「まち歩き」結果の登録 (注意箇所・写真等 地区の避難経路等)
 - 2 経路の集約による検討
 - 3 WSの進行
 - 4 地区の避難計画様式例の入手

A0 Myまっぷラン+(プラス)のサイトにアクセス

Myまっぷラン+

Myページへ 新規利用者登録

ポータルサイト

ようこそMyまっぷラン+ポータルサイトへ
個人または地区の避難計画が作れます。



Myページへ **A**



個人の実組

個人の避難経路や避難のタイミングなどからなるご自身の避難計画を作っておきましょう。



地区の実組

地区の皆さんで検討して避難の地区ルールなどを作っておきましょう。



支援者の皆さんへ

これまでの経験などを生かして地区や個人の避難計画作成の促進を図っていただくようお願いします。

Myまっぷラン+とは

自分の命を守るために 地域の未来を守るために・・・

Myページログイン

Myページログイン

一般利用者（住民ユーザ）、指導役ユーザ共通のログイン画面です。
ユーザ登録時に指定したID（メールアドレス）とパスワードでログインして下さい。
新規ユーザ（一般利用者）登録はこちらから。

ユーザー名（メールアドレス）	<input type="text"/>
パスワード	<input type="password"/>
<input type="button" value="ログイン"/>	

A1 ハザードの確認

- 指定緊急避難場所
- 国土数値情報 (注: H24)
- 三重県市町境界
- 主要等高線
- 三重県地震被害想定結果2014
- 土砂災害 (特別) 警戒区域
- 高潮浸水想定区域
- 木曾川水系洪水ハザード (三重県境)
- 鈴鹿川水系洪水ハザード
- 雪出川水系洪水ハザード
- 柳田川水系洪水ハザード
- 高川水系洪水ハザード
- 木津川水系洪水ハザード
- 名張川水系洪水ハザード
- 淀川水系洪水ハザード
- 熊野川水系洪水ハザード
- 志登茂川水系洪水ハザード
- 安濃川・岩田川水系ハザード



ログアウト

広域図

マップ表示ブックマーク

距離面積計測

簡易検索

範囲指定 すべての範囲

キーワード絞り込み

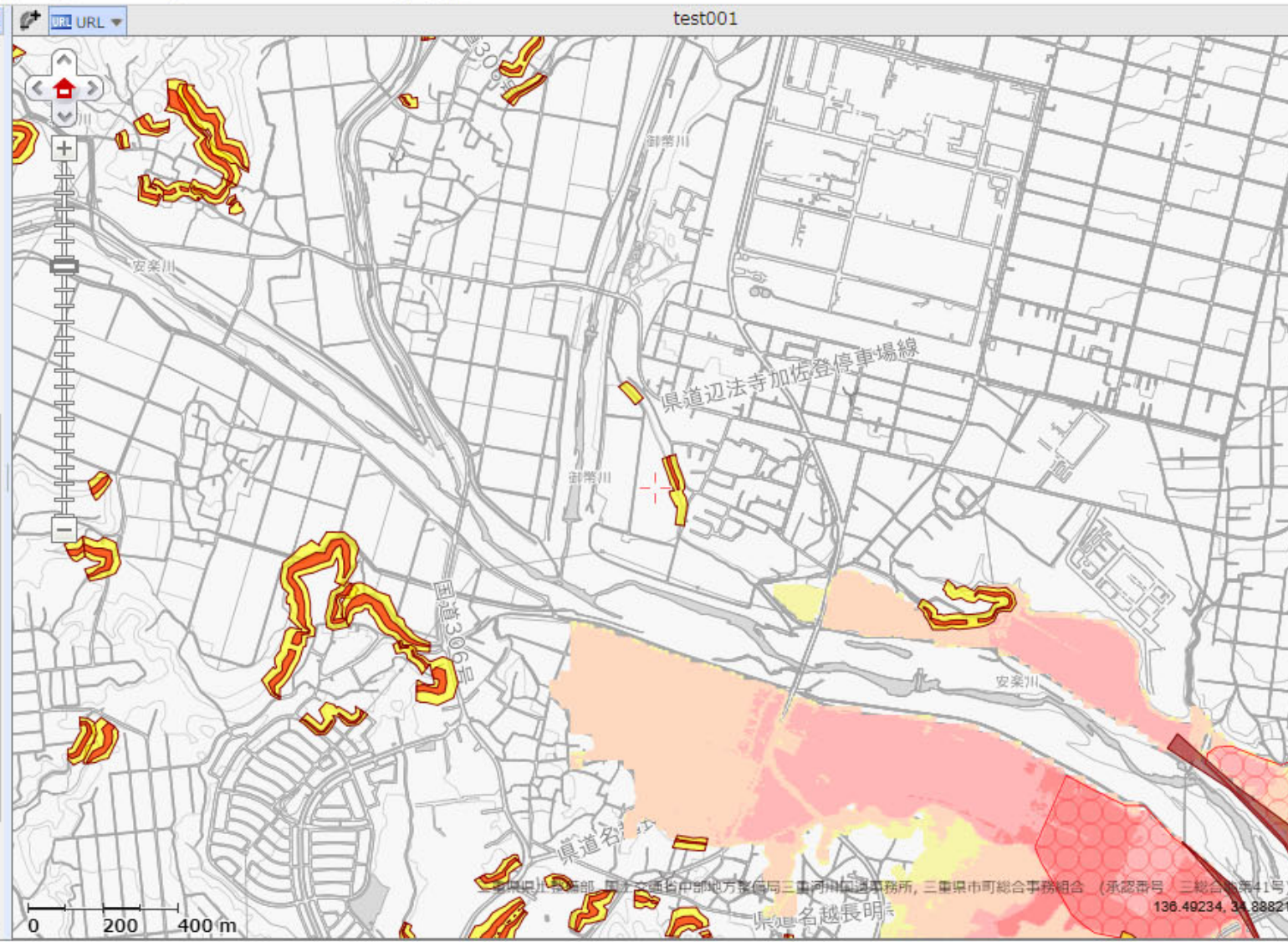
対象

表示中の登録情報

表示順 中心からの距離

(0件)

- 指定緊急避難場所
 - 国土数値情報 (注: H24)
 - 三重県市町境界
 - 主要等高線
 - 三重県地震被害想定結果2014
 - 土砂災害 (特別) 警戒区域
 - 高潮浸水想定区域
 - 木曾川水系洪水ハザード (三重)
 - 鈴鹿川水系洪水ハザード
 - 亀川水系洪水ハザード
 - 柳田川水系洪水ハザード
 - 高川水系洪水ハザード
 - 木津川水系洪水ハザード
 - 名張川水系洪水ハザード
 - 淀川水系洪水ハザード
 - 熊野川水系洪水ハザード
 - 志登茂川水系洪水ハザード
 - 安濃川・岩田川水系ハザード
 - 三重県共有デジタル地図2017
 - 三重県共有デジタル地図2011
 - 水色地図 (地理院タイル)
- マップ保存 印刷



ログアウト

広域図

マップ表示ブックマーク

距離面積計測

簡易検索

範囲指定 すべての範囲

キーワード絞り込み

対象

表示中の登録情報

表示順 中心からの距離

(0件)

5

A2 避難経路の検討・作図・登録

避難経路・
コメントが
入力できます

出力物
シートその2
になります



ログアウト

広域図

マッ表示ブックマーク

距離面積計測

簡易検索

範囲指定 すべての範囲

キーワード絞り込み

対象

表示中の登録情報

表示順 中心からの距離

(0件)

まず「難」を「避」ける必要があるか ある場合はその方法を考えます

Myタイムラインの作成 (避難行動判定フロー確認)

ようこそ「小川敬史」さん

ユーザID: ogawak01@pref.mie.lg.jp
名前 (ニックネーム): 小川敬史
メールアドレス:
ogawak01@pref.mie.lg.jp
登録日: 2021-04-16

[プロフィール変更 / ログアウト](#)

Myページメニュー

Myマップ一覧

Myまっぷランの作成

Myタイムラインの作成

操作説明書

Myマップ作成マニュアル (PDF)

Myタイムライン作成マニュアル (PDF)

[>>避難行動判定フロー詳細 \(内閣府\) はこちら](#)

台風・豪雨時に備えてハザードマップと一緒に「避難行動判定フロー」を確認しましょう

平時に確認

「自らの命は自らが守る」意識を持ち、自宅の災害リスクととるべき行動を確認しましょう。

避難行動判定フロー

あなたがとるべき避難行動は？ **必ず取組みましょう**

ハザードマップで自分の家がどこにあるか確認し、印をつけてみましょう。

※ハザードマップは浸水や土砂災害が発生するおそれの高い区域を着色した地図です。着色されていないところでも災害が起こる可能性があります。

家がある場所に色が塗られていますか？

いいえ

色が塗られていなくても、周り比べて低い土地や崖のそばなどにお住まいの方は、市区町村からの避難情報を参考に必要に応じて避難してください。

はい

災害の危険があるので、原則として、

以外

※浸水の危険があっても、
①洪水により家屋が倒壊又は崩落してしまうおそれの高い区域の外側である
②浸水する深さよりも高いところにいる

Myタイムラインの作成 (場面の想定)

Myタイムラインの作成 (場面の想定)

場面の想定 > 避難先の指定 > 避難先1への避難 > 避難先2への避難 > 避難準備 > 避難準備時間 > 地域に対してやること > 完成

**問いかけに応じ
入力していきます**

どの場面を想定したタイムラインを作りますか?

a) 新しく作る

- 特別警報級の台風が近づいているとき
- それ以外の台風が近づいているとき
- 大雨が長引くとき
- 短時間の急な豪雨が発生するとき

b) 以前作った再編集できる形式で保存したファイルを読み込む

ファイルの選択

次へ / キャンセル

出力物 シートその3

中ほど以下に
入力内容が
入ります

Myまっぼらん - Myタイムライン

警戒レベル4までに必ず避難!

警戒レベル		1	2	3	4	5
気象庁発表情報	風	早期注意報(暴風)	強風注意報	暴風警報	暴風特別警報	
	高潮		高潮注意報		高潮警報 高潮特別警報	
	土砂災害	早期注意情報(大雨)	大雨注意報	大雨警報(土砂災害)	土砂災害警戒情報	大雨特別警報(土砂災害)
	指定河川		氾濫注意報	氾濫警戒情報	氾濫危険情報	氾濫発生情報
	洪水 水位周知河川	早期注意情報(大雨)	洪水注意報	洪水警報	洪水警報の危険度分布(薄紫、濃い紫)	大雨特別警報(浸水害)
	その他河川			洪水警報の危険度分布(赤色)		
市町村発令情報				避難準備 高齢者等避難開始	避難勧告 避難指示(緊急)	災害発生情報
共通		心構えを高める	避難行動を確認	避難する準備 高齢者等は避難	速やかに避難	命を守る最善の行動
自分達		父が持ち出し品を準備 <small>1分必要</small>		避難開始(父) <small>1分必要</small>	避難先1 北立誠小学校	
		本人が家の回りを点検 <small>1分必要</small>				
		父が親戚へ連絡 <small>1分必要</small>				
						避難開始(本人) <small>1分必要</small>
		← 全ての行動で準備は1分必要 →				
				避難開始(父)		

B1-1 まち歩き結果の登録(注意箇所・写真等)

写真の貼り付け
もできます

先にこれがあれば
ここへ
個人の経路等が
入力できます



ログアウト

広域図

32-1
北勢南部広域農道
川崎町
306
安楽川

マップ情報
マップ表示ブックマーク
距離面積計測
簡易検索

範囲指定 すべての範囲
 キーワード絞り込み

対象
表示中の登録情報

表示順 中心からの距離

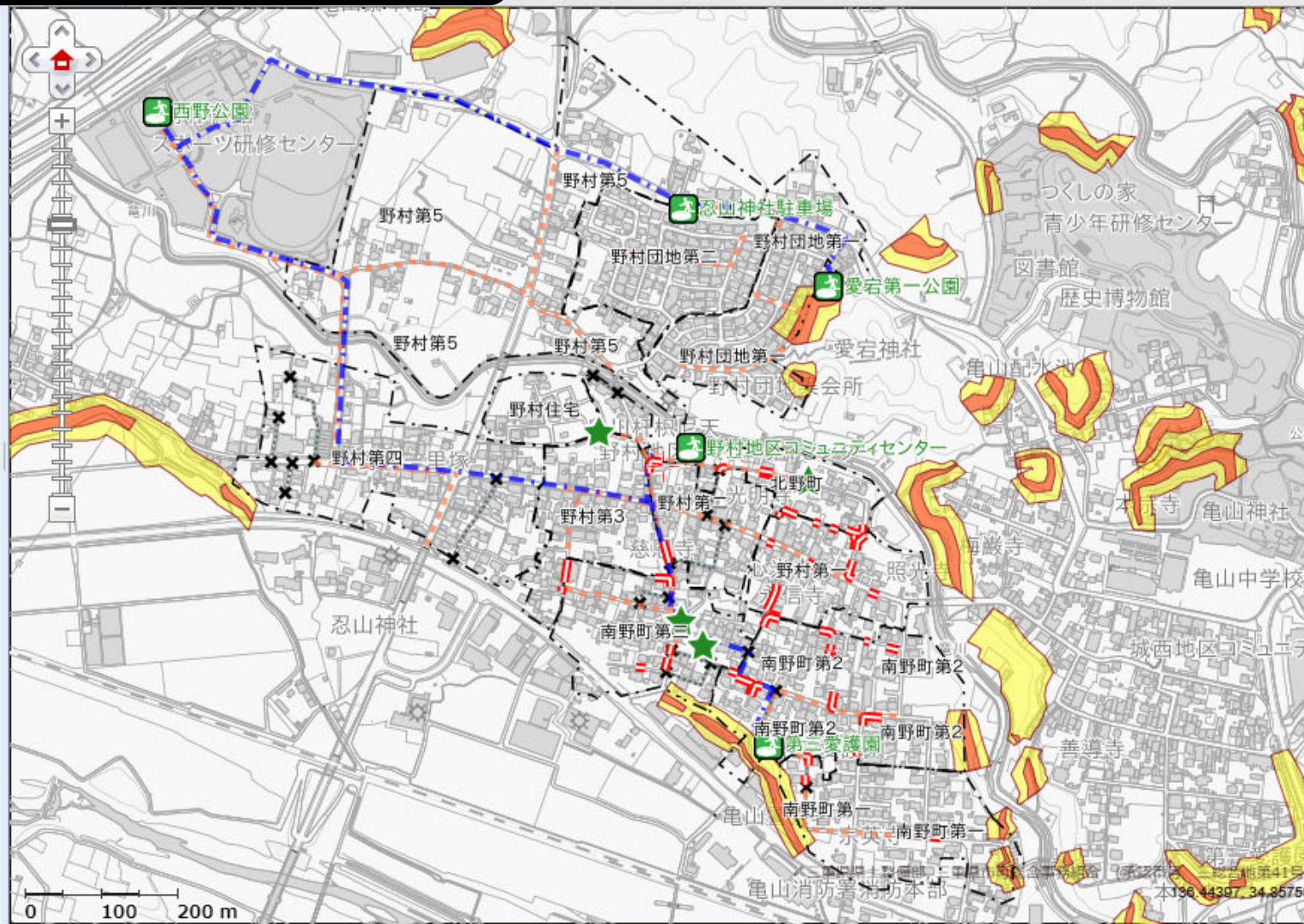
前へ 次へ (1-10 / 37件)

ガケ: 20m
 写真: 28m
写真番号: 25
注意書き: 路面ひび

ガケ: 33m

B1-2 まち歩き結果の登録(地区の避難経路等)

亀山市野村自治会マップ



広域図

マップ情報
マップ表示ブックマーク
距離面積計測
簡易検索

範囲指定 すべての範囲
キーワード絞り込み

対象
表示中の登録情報

表示順 中心からの距離

前へ 次へ (1-10 / 93件)

野村地区自治会境界: 0m
OBJESMID: 55
ID: 49
自治会名: 野村第二
世帯数: 31

- CB罫 (一部落下物危険箇所含む): 4.1m
- 自治会幹線相当: 7.4m
- 地区幹線相当: 19m

座標 住所 移動

Myまっぷラン+(プラス)で できること 個別避難計画作成促進への寄与のイメージ

個別避難計画作成の
一層の促進

My
まっぷラン
+(プラス)

自分の命を守るため！ 地域の未来を守るため！
一人ひとりが考え、ともに行動する！

避難行動要支援者の
**個別避難
計画作成**

作業効率化 ハザード(や地区防災)マップの
確認~経路の作成~出力

方向づけ 健康加齢者を含む住民だけでなく
要支援者への対応の共通ルールも

意識醸成 地域ぐるみの
避難支援

Myまっぷラン+(プラス)の促進
役割分担よりむしろ個別避難計画作成促進支援

